

大 刀 洗 町 子 育 て フ ァ イ ル

れいんぼー



1期 0歳から15歳まで
(義務教育終了まで)



名前



大刀洗町

「大刀洗町子育てファイル『れいんぼー🌈』」の発行に当たって

子どもは、未来からの贈りものと言われるように、これからの社会を担う大切な宝物です。

大刀洗町では、町の重要施策の一つとして「子育て支援」と「教育環境の整備」を掲げています。そこで、一体的な子育て支援を行うため、平成25年、教育委員会の「学校教育課」を改め「子ども課」とした上で、健康福祉課にあった「子育て支援係」を「子ども課」に移しました。

従来、教育委員会が行っていた保育園と小学校との連携をいっそう強めるため、子ども行政の一体化、即ち児童福祉と教育の一体化を図りました。

児童福祉と教育の一体化を図るための具体的な手立ての一つとして、「大刀洗町子育てファイル『れいんぼー🌈』」を作成しました。このファイルは、お子さんの誕生から中学校卒業までを記録に残しながら、何らかのサポートが必要になったときに適切な支援につなげられるよう、生まれたお子さん全員に配付しています。

日頃の子育てで困ったときや心配事があるとき、また、保育園に入園するときや小・中学校に入学するときなど、何かの相談事がある場合に、このファイルを持って関係の保育園、小・中学校、役場や教育委員会にご相談いただきたいと思います。

このファイルが、ご家庭で積極的に活用され、お子さんの健やかな成長に役立てられるとともに、母子手帳などと一緒に成長の記録として引き継がれるよう願っています。

平成26年4月

大刀洗町長 安丸国勝

～ 大刀洗町子育てファイル ～



大刀洗町では、現在使用している久留米市のライフサポートブック“もやい”を基本に「大刀洗町版もやい」として“れいんぼー🌈”を作成しました。

この町のすべての子どもたちが、生まれ、育ち、就学して就労するまで一貫して活用できるよう、お子さんと保護者の方に向けて配付します。

このファイルは保護者や家族、さらにお子さんにかかわる関係機関が一人ひとりの成長や子育てを応援するものです。光輝く空にうつくしくかかる虹のように一人ひとりのいろいろな色が輝いて大きな虹となり、そしてこのファイルが周りの人たちとの架け橋になってくれることを願って名づけました。

“世界に1つだけの『★★ちゃん』の子育てファイル”を、自由に、楽しんで書き込んでみてください。子育てのヒントや成長の記録として活用されることを願っています。

《使用方法について》

○ お子さんの成長の過程・生活の様子について

[こんなことを書いてみましょう…]

- ・ お子さんの成長の過程、その時々^々の生活の様子や気づいたこと、思い出
- ・ 保育所・幼稚園、学校での様子
- ・ 医療・相談機関への受診・相談した時の様子や結果 など

※保育所・幼稚園、学校の先生や医療・相談機関に記入をお願いすることもできます。

[こんな時に書いてみましょう…]

- ・ お子さんの誕生日や記念日など
- ・ 乳幼児健診を受ける際や、就園・就学・進級の際など、成長の節目の時期
- ・ 保育所等や学校で、担任の先生から日頃の様子を聞いた時

[こんなものを綴ってみましょう…]

- ・ 乳幼児健診、保育所等、学校などからの配布物（身体測定^の記録など）
- ・ 医療・相談機関への受診・相談した時の検査結果や資料など
- ・ 母子健康手帳のほか、子育てガイドブック等子育てに関する情報

○ 保護者が管理～お子さんの情報を家庭・関係機関で共有していくために～

医療機関に受診する際には、お子さんの発育・発達状況などを尋ねられる場合があります。また、就園・就学では、それまでのお子さんの様子を伝えることでスムーズにスタートすることが期待できます。

担当する職員の方等とお子さんの情報を共有する際に、母子健康手帳と併せて提示してみましょう。

○ 発育・発達や行動が気になるときに

発達等の心配や病気・障がいがあることで、保育所等や学校生活で個別的な配慮を必要とする場合があります。お子さんの状態に応じたサポートを組み立てるために、担任の先生など関係機関の方と相談しながら、「オプションシート集」をお使いください。

○ 必要な時に、必要な箇所を使用

ファイルには、家庭や関係機関の間でお子さんの情報を共有していくための情報を盛り込んでいきますが、**全てのページを漏れなく記入しなければならないということではありません**。お子さんの状況に応じて、必要なページをご活用ください。また、各記録等の用紙が足りない場合は、コピーをするか大刀洗町のホームページからダウンロードすることもできます。

※ 必要な方は、大刀洗町役場（子ども課）・（健康福祉課）に用紙があります。

※ また、大刀洗町のHP (<http://www.town.tachiarai.fukuoka.jp/>) から「くらしの情報」→「子育て」→「子育て支援」→「子育てファイル れいんぼー」へアクセスしていただくとダウンロードしてご利用できます。

シートの一部は筑後地区ノーマライゼーション研究会のHP

(http://www.geocities.jp/normalization_chikugo/) からでもダウンロード可能です。

目 次

成長の記録

- ・プロフィール
- ・お誕生シート

医療情報の記録

- ・医療情報のまとめ
- ・受診時にお願いしたいこと

0歳から6歳の記録

- ・教育の記録
- ・小さいころのエピソード（0歳から6歳まで）
- ・園生活でのエピソード
- ・習い事や塾、地域のサークルなどの記録
- ・関係者マップ

学校の記録

- ・小学生の健康の記録
- ・小学校での様子
- ・学校生活でのエピソード
- ・関係者マップ
- ・中学生以降の健康の記録
- ・中学校での様子
- ・学校生活でのエピソード

オプションシート集 —好みのシートを使ってオリジナルのファイルを作りましょう—

- ・プロフィール①
- ・プロフィール②
- ・プロフィール③
- ・相談・受診・療育などのあゆみ
- ・家庭での様子
- ・小さい頃の記録
- ・園での様子
- ・学校での様子
- ・周囲の人をお願いしたいこと

「大刀洗町子育てファイル れいんぼー」は、必要なときに必要なシートを加えて活用していただくものです。順番やシートなど自由に組み替えてお使いください。

「困っていること、気になることがあるが、どこに相談したらよいか分からない。」

「相談しているが、うまくいかない。」

そんな時は、子ども課 77-6205、健康福祉課 77-2266までご連絡ください。

成長の記録



プロフィール

記入日
記入者

名前 (ふりがな)				写真を貼りましょう
愛称 (日頃の呼び方)				
生年月日	年	月	日生	
性別		血液型		
住所・連絡先	〒			
	TEL		携帯	
緊急連絡先				
家族	氏名	続柄	所属	連絡先

手形や写真など自由に使いましょう

お誕生シート

記入日

記入者

*エピソードなどを
自由に書いてみてください

子どもを授かった時の思い…

子どもと初対面して…

命名の由来…

こんな子になってほしい…

写真

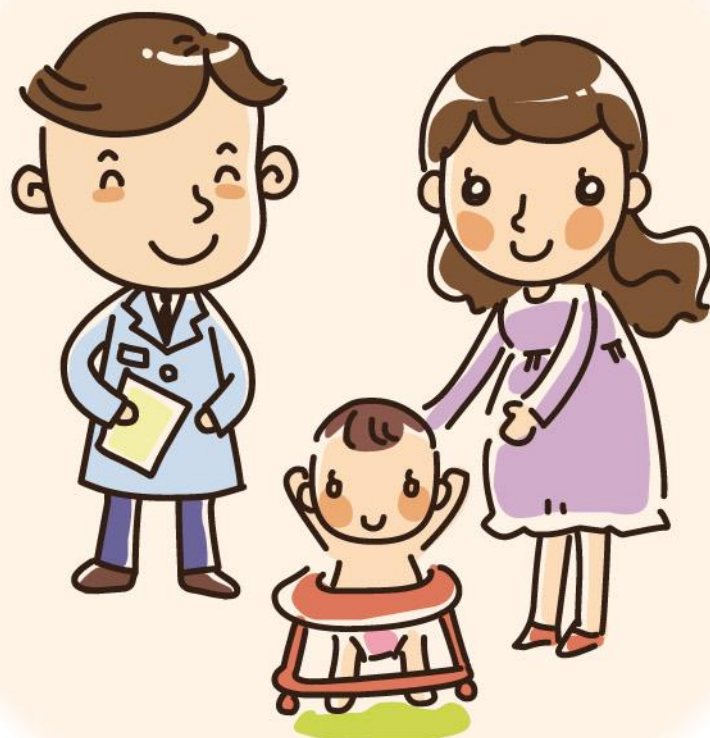


から

へ



医療情報の記録



医療情報のまとめ

記入日

記入者

健康上の問題点や体の情報をまとめておきましょう。

アレルギー・過敏性

1、使用して体調が悪くなった薬があれば記載して、受診の時には伝えましょう。

薬の名前	年 月 日	問題になった症状
	年 月 日	
	年 月 日	
	年 月 日	

2、アレルギーの元（食物・動植物など）になっているものや対策を記載しましょう。

--

かかったことのある主な疾病

麻疹(はしか)	年 月 日		年 月 日		年 月 日
風疹	年 月 日		年 月 日		年 月 日
水痘	年 月 日		年 月 日		年 月 日
おたふくかぜ	年 月 日		年 月 日		年 月 日

手術歴など

	年 月 日	
	年 月 日	

体質の特徴（身体面での病気や体質を記載しましょう）

けいれん（年月日）、ゼーゼーいやすい、中耳炎をくり返す、視力・聴力の心配 など

受けた予防接種などを、母子健康手帳からコピーして貼っておいても良いでしょう。

受診時にお願いしたいこと

記入日

記入者

かかりつけの医院などを受診するときなど、先生にお願いすることをまとめておきましょう。
診察する前に見せておけるといいですね。

本人が嫌がること、苦手なこと、怖がること

触られる（体・耳・頭・口） 喉を見られること
ベッドに寝ること 待つこと 大きな声 暗いところ
たくさん話しかけられること 人が多いところ 口を開けること
仰向けに寝ること 小さな子どもの泣き声 大きな機械音
掃除機などの吸引音 初めての場所 初めての人 白衣 注射
その他（ ）



こうすれば大丈夫

本人からの意志表示や伝え方

話し言葉でいろいろなことを自由に伝えられる
言葉を話すか伝えられることは限られている ジェスチャー
文字 絵・写真カード 実物を示す 手をひっぱる
その他（ ）

本人へ伝えるときに分かりやすい方法

実物を見せる 写真を見せる 絵を見せる 文字を書いて見せる
ジェスチャー 日常よく使う短い言葉で伝える 長い文でも理解できる

本人が理解できる時間の示し方

アナログ時計 デジタル時計 キッチンタイマー 数を数える



こうすれば大丈夫

診察前に
知って
おいて
ほしいこと

0歳から6歳の記録



教育の記録

記入日
記入者

区分	学校・園名	学級担任	在籍の変更等
幼保 稚育 園園	(在籍期間) ~	未 満 児	
		年 少	
		年 中	
		年 長	
小 学 校	(在籍期間) ~	1 年 生	
		2 年 生	
		3 年 生	
		4 年 生	
		5 年 生	
		6 年 生	
中 学 校	(在籍期間) ~	1 年 生	
		2 年 生	
		3 年 生	
高 等 学 校	(在籍期間) ~	1 年 生	
		2 年 生	
		3 年 生	

0歳から5歳の記録

小さい頃のエピソード

(0歳から6歳まで)

記入日

記入者

※お子さんが小さい時の様子、取り組んでいたこと、配慮や工夫、その他、印象的な出来事や思い出に残るエピソードなど、写真を貼ったり書きとめておきましょう。



園生活でのエピソード

記入日

記入者

※お子さんの園での様子、園で取り組んでいたこと、配慮や工夫、家庭と園とのやりとり、その他、印象的な出来事や思い出に残るエピソードなど、写真を貼ったり書きとめておきましょう。



習い事や塾、地域のサークルなどの記録

記入日
記入者

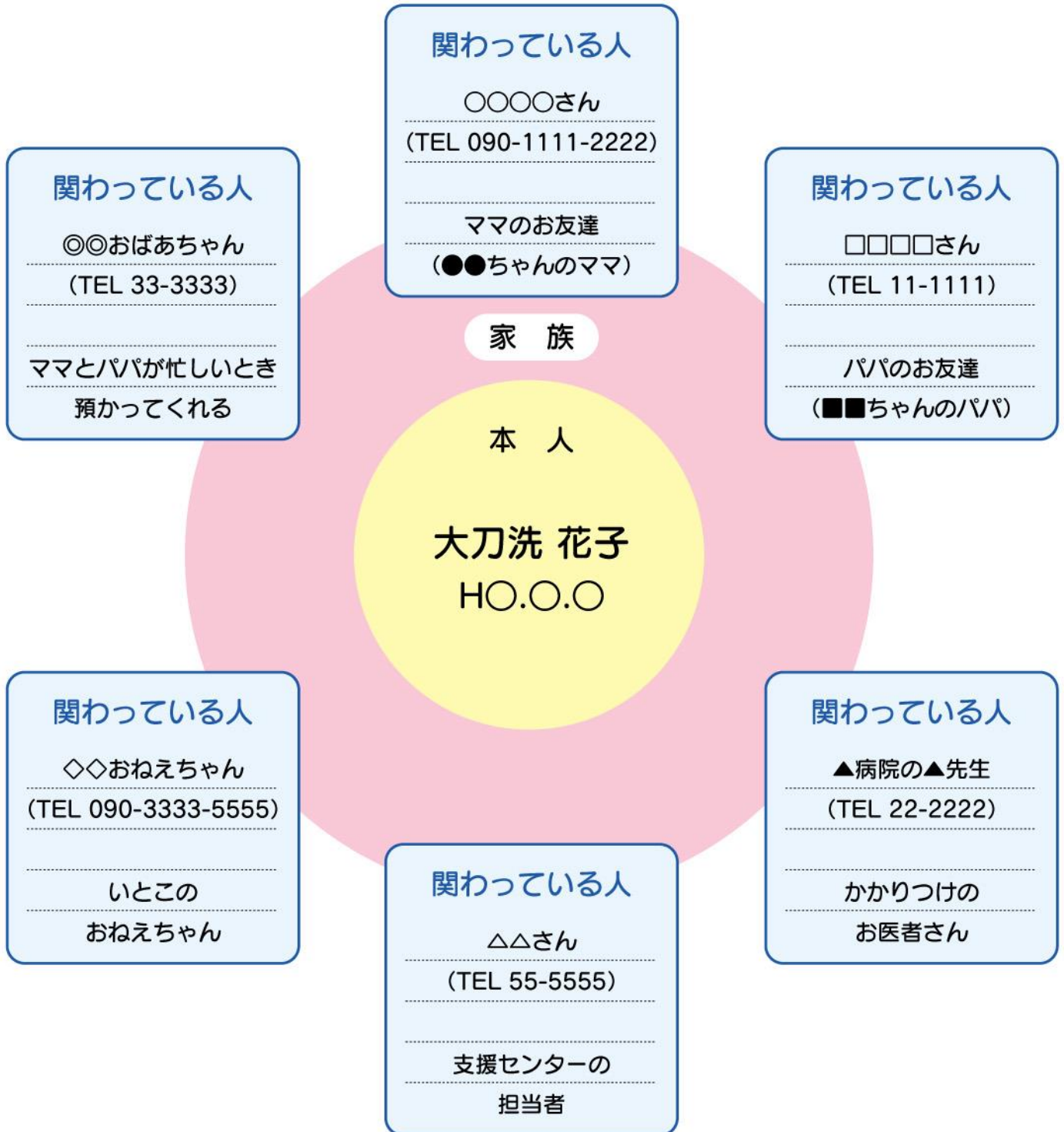
時期	習い事やサークルなどの名前	始めたきっかけ、やってみての感想、お子さんの様子など
幼・中・保・高・小	(在籍期間) ~	
幼・中・保・高・小	(在籍期間) ~	
幼・中・保・高・小	(在籍期間) ~	
幼・中・保・高・小	(在籍期間) ~	
幼・中・保・高・小	(在籍期間) ~	
幼・中・保・高・小	(在籍期間) ~	
幼・中・保・高・小	(在籍期間) ~	

記入例

関係者マップ

記入日

記入者

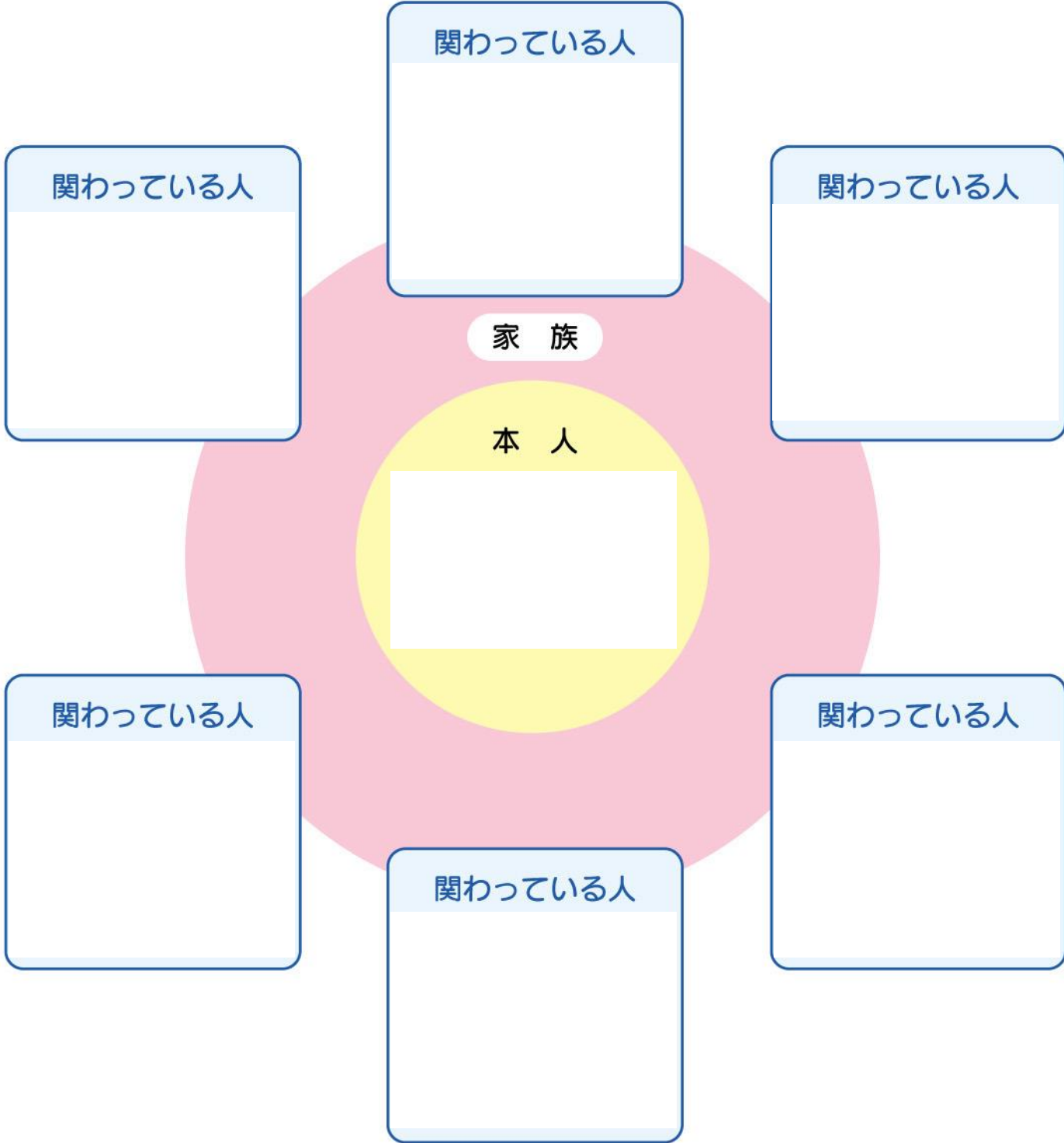


0歳からの成長記録

◆ご本人の成長や生活を応援してくれる人の名前・年齢・電話番号、どのような応援をしてくれているかなどを記入しましょう。

関係者マップ

記入日
記入者



0歳からの成長記録

◆ご本人の成長や生活を応援してくれる人の名前・年齢・電話番号、どのような応援をしてくれているかなどを記入しましょう。

学校の記録



小学生の健康の記録

記入日

記入者

小学校就学以降もお子さんの体調の変化や病気、アレルギーなど、身体測定の結果とともに、健康面全般の記録を書きとめておきましょう。

1 年 生	検査年月日	身長・体重	健康の記録
2 年 生	検査年月日	身長・体重	健康の記録
3 年 生	検査年月日	身長・体重	健康の記録

4 年 生	検査年月日	身長・体重	健康の記録
5 年 生	検査年月日	身長・体重	健康の記録
6 年 生	検査年月日	身長・体重	健康の記録

小学校での様子

行事の時の様子、懇談会や授業参観などで先生と話をしたことなどを記入しましょう。

<記入日> H 年 月 日	
学 校 名	
クラス：	
担当の先生	
学校での様子	
家庭での様子	

<記入日> H 年 月 日	
学 校 名	
クラス：	
担当の先生	
学校での様子	
家庭での様子	

<記入日> H 年 月 日	
学 校 名：	
クラス：	
担当の先生：	
学校での様子	
家庭での様子	

* 町のホームページからダウンロードできますので、不足した場合は印刷してご使用ください。

小学校生活でのエピソード

記入日

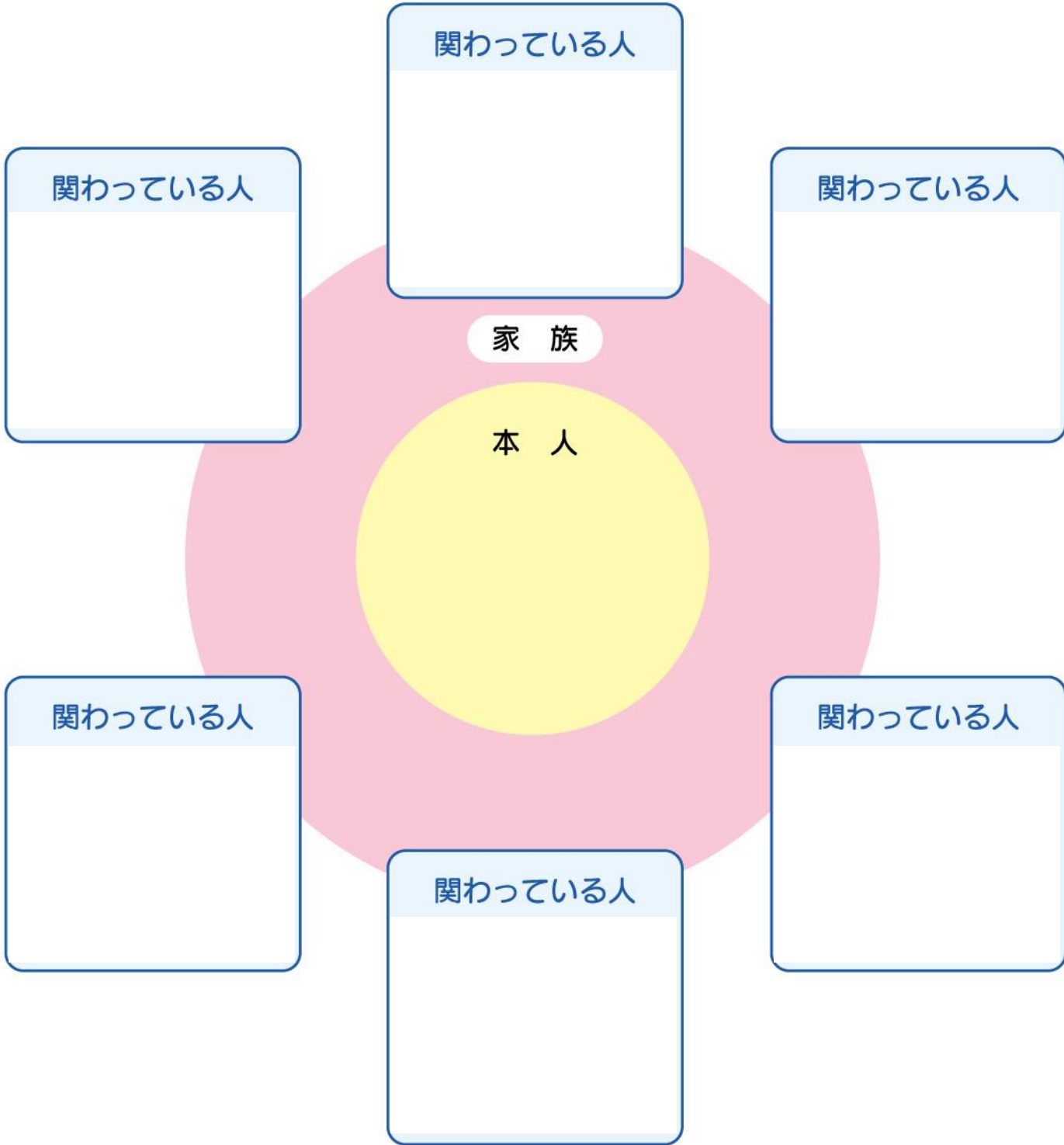
記入者

※お子さんの学校での様子、取り組んでいたこと、配慮や工夫、家庭と学校とのやりとりその他印象的な出来事や思い出に残るエピソードなど、写真を貼ったり書きとめておきましょう。



関係者マップ

記入日
記入者



◆ご本人の成長や生活を応援してくれる人の名前・年齢・電話番号、どのような応援をしているかなどを記入しましょう。

中学生以降の健康の記録

記入日

記入者

中学校就学以降もお子さんの体調の変化や病気、アレルギーなど、身体測定の結果とともに、健康面全般の記録を書きとめておきましょう。

中学1年生	検査年月日	身長・体重	健康の記録
中学2年生	検査年月日	身長・体重	健康の記録
中学3年生	検査年月日	身長・体重	健康の記録

高校1年生	検査年月日	身長・体重	健康の記録
高校2年生	検査年月日	身長・体重	健康の記録
高校3年生	検査年月日	身長・体重	健康の記録

中学校での様子

<記入日> H 年 月 日	
学 校 名： クラス：	
担当の先生：	
学校での様子	
家庭での様子	

<記入日> H 年 月 日	
学 校 名： クラス：	
担当の先生：	
学校での様子	
家庭での様子	

<記入日> H 年 月 日	
学 校 名： クラス：	
担当の先生：	
学校での様子	
家庭での様子	

* 町のホームページからダウンロードできますので、不足した場合は印刷してご使用ください。

中学校生活でのエピソード

記入日

記入者

※お子さんの学校での様子、取り組んでいたこと、配慮や工夫、家庭と学校とのやりとりその他印象的な出来事や思い出に残るエピソードなど、写真を貼ったり書きとめておきましょう。



オプションシート集

好みのシートを使って
オリジナルの子育てファイルを作りましょう



1期 0歳から15歳まで
(義務教育終了まで)

※16歳以降は大刀洗町教育委員会（子ども課）・大刀洗町役場（健康福祉課）に用紙があります。
また、大刀洗町のHP (<http://www.town.tachiarai.fukuoka.jp/>) から
「くらしの情報」→「子育て」→「子育て支援」→「子育てファイル れいんぼー」へ
アクセスしていただくとダウンロードしてご利用できます。

※筑後地区ノーマライゼーション研究会のHP (http://www.geocities.jp/normalization_chikugo/)
からでもダウンロード可能です。

大刀洗町

プロフィール ①

記入日
記入者

名前 (ふりがな)				写真を貼りましょう
愛称 (日頃の呼び方)				
生年月日				
性別		血液型		
住所・連絡先	〒 TEL 携帯			
緊急連絡先				
家族	氏名	続柄	所属	連絡先
就園歴	就園	— 平成	年 月～ ()	保・幼
教育歴		平成	年 月～ ()	保・幼
		平成	年 月～ ()	保・幼
	就学	— 平成	年 月～ ()	小学校
療育歴		平成	年 月～ ()	中学校
		平成	年 月～ ()	高校
	療育	— 平成	年 月～ ()	
		平成	年 月～ ()	
		平成	年 月～ ()	
手帳 福祉 サービス利用 など	<input type="checkbox"/> 手帳なし <input type="checkbox"/> その他 ()			
	<input type="checkbox"/> 療育手帳 (A1・A2・A3・B1・B2) <input type="checkbox"/> 医療証 (乳児・母子・重度)			
	<input type="checkbox"/> 身体障害者手帳 (種 級) <input type="checkbox"/> 福祉サービス利用など			
	<input type="checkbox"/> 精神保健福祉手帳 (級)			
	<input type="checkbox"/> 特別児童扶養手当 (級)			
	<input type="checkbox"/> 児童扶養手当 (級)			

プロフィール②

記入日
記入者

健康面	アレルギー など	
	服薬の状況 経過 など	
日常生活	食事	自立・チェック必要・指示が必要・介助 (アレルギーや偏食など (
	着がえ	自立・チェック必要・指示が必要・介助 (
	排泄	自立・チェック必要・指示が必要・介助 (
	生活リズム	
あそび 余暇	休日の 過ごし方	
	好きなこと 苦手なこと	
外出	配慮 すること	
コミュニ ケーション	本人⇒周囲 表現方法	言葉 ・ 1～2語文 ・ ジェスチャー ・ 指差し 手をひっぱる ・ 道具使用(カードなど) ・ 文字 その他 ()
	周囲⇒本人 伝達方法	言葉 ・ 絵や写真 ・ ジェスチャー ・ 見本の提示 文字 ・ その他 ()
興味 関心 こだわり		
感覚過敏 (有/無)	聴覚 () ・ 視覚 () ・ 触覚 () ・ 味覚 () 嗅覚 () その他の感覚 ()	
活動や 特性への 配慮		

家庭での様子

歳頃

記入日

記入者

お子さんの家庭での様子について、書いてみましょう。
 おうちの人以外の方に、お子さんのことを知ってもらうときに、読んでもらいましょう。

項目	得意なこと または できること	苦手なこと または できないこと	どのように 工夫しているか
食事のこと ・好き、嫌い ・食べ方 など			
着替えのこと			
排泄（トイレ）			
生活リズム （睡眠のことなど）			
コミュニケーション ・話すこと ・聞くこと ・読むこと ・書くこと ・会話すること			
興味関心、遊び （余暇の過ごし方）			
環境の問題 ・音や温度、 感覚の過敏さ など			
外出のとき ・配慮すること ・交通機関利用 など			

小さい頃の記録 (0歳から就学前まで)

記入日

記入者

小さい頃の様子や発達について、まとめておきましょう。

<p>乳児期のように (0歳～1歳ごろ)</p>	<ul style="list-style-type: none"> ・首のすわり () か月 ・はいはい () か月 ・お座り () か月 ・歩き始め () か月 ・人見しりは、いつ頃よくしていましたか。 () 歳 () か月頃 ・おつむてんてん、ちょうだいなどのまねをしたのはいつ頃でしたか。 () 歳 () か月頃 ・指さしは、いつ頃よくしていましたか。 () 歳 () か月頃 ・初めて、食べ物を“まんま”、車を“ブーブー”などと言ったのはいつ頃でしたか。 () 歳 () か月頃 ・乳幼児健診時の様子やこの頃気になったこと 						
<p>幼児期のように (1歳～6歳ごろ)</p>	<ul style="list-style-type: none"> ・食事がひとりでできるようになったのはいつ頃ですか () 歳 () か月頃 ・オムツがとれたのはいつ頃ですか () 歳 () か月頃 ・階段昇降をするようになったのはいつ頃ですか () 歳 () か月頃 ・二つの言葉を組み合わせて使うようになったのはいつ頃ですか () 歳 () か月頃 ・自分の名前が言えるようになったのはいつ頃ですか () 歳 () か月頃 ・どんな遊びが好きでしたか (何歳ごろどんな遊び) <table border="1" data-bbox="533 1581 1347 1776" style="width: 100%; border-collapse: collapse;"> <thead> <tr> <th style="width: 20%;"></th> <th style="text-align: center;">どんな遊び</th> </tr> </thead> <tbody> <tr> <td style="text-align: center;">2～3歳頃</td> <td></td> </tr> <tr> <td style="text-align: center;">3～6歳頃</td> <td></td> </tr> </tbody> </table> <ul style="list-style-type: none"> ・誰とよく遊びましたか (親・きょうだい・お友達・) ・乳幼児健診時の様子やこの頃気になったこと 		どんな遊び	2～3歳頃		3～6歳頃	
	どんな遊び						
2～3歳頃							
3～6歳頃							

記入日
記入者

☆コミュニケーション・人との関わり（ことば・交友関係について）

現在のようす

できないこと・困っていること

こうすれば大丈夫！

☆保育中でのようす（指示や設定内容の理解・興味関心・課題への集中など）

現在のようす

できないこと・困っていること

こうすれば大丈夫！

☆行事（お遊戯会・運動会・入園式・卒園式など）

現在のようす

できないこと・困っていること

こうすれば大丈夫！

☆その他の活動（自由あそびのようす・当番活動など）

現在のようす

できないこと・困っていること

こうすれば大丈夫！

☆感覚の特徴で困っていること（視覚・聴覚・味覚・嗅覚・触覚・その他の感覚）

感覚で苦手なこと・困っていること

こうすれば大丈夫！

学校での様子

記入日
記入者

学校でのお子さんの様子について書きましょう。分からない時は先生に尋ねるのもいいですね。
通知表など様子が分かる資料を貼るのもいいでしょう。
(足りない分は、コピーして下さい。)

学校名：() 学年・組：() 担任の先生 () 先生
※他に関わってくださる先生など ()

☆学校生活のようす (生活習慣、身辺のこと など)

① 食事

援助 いる ・ 一部介助 ・ いない

好きなもの	苦手なもの	アレルギー
.....



こうすれば大丈夫！

② 衣服の着脱

援助 いる ・ 一部介助 ・ いない



こうすれば大丈夫！

③ 排泄

援助 いる ・ 一部介助 ・ いない



こうすれば大丈夫！

記入日
記入者

☆コミュニケーション

現在のようす

できないこと・困っていること



こうすれば大丈夫！

☆友達関係（休み時間の遊び・交友関係について）

現在のようす

できないこと・困っていること



こうすれば大丈夫！

☆授業中

現在のようす

できないこと・困っていること



こうすれば大丈夫！

☆行事（全校集会・運動会・入学式・卒業式など）

現在のようす

できないこと・困っていること



こうすれば大丈夫！

☆掃除や給食などの当番活動

現在のようす

できないこと・困っていること



こうすれば大丈夫！

記入日
記入者

☆学習面のこと

(ひらがなを読む・書く、漢字を読む・書く、文章を読む・書く(作文)、算数の計算、文章題、など)

現在のようす

できないこと・困っていること

こうすれば大丈夫!



☆感覚の特徴で困っていること(視覚・聴覚・味覚・嗅覚・触覚・その他の感覚)

感覚で苦手なこと・困っていること

こうすれば大丈夫!



周囲の人をお願いしたいこと


記入日
記入者

買い物、外食、習い事、散髪、交通機関を利用するときなど、
周囲の人をお願いしたいことをまとめておきましょう。

どこで どんな時	お願いしたい内容



地域で育てよう チルドレン・ファースト

『れいんぼー 』を、より使いやすいものにしていきたいと思っております。
皆さまからのご意見・ご感想をお待ちしております。



この冊子は大切なものです。
拾得された方は、お手数ですが下記までご連絡下さい

連絡先

発行元：大刀洗町 子ども課・健康福祉課
T E L : 0942-77-6205・2266
F A X : 0942-77-2720
Email : gakko@town.tachiarai.lg.jp

協 力：筑後地区ノーマライゼーション研究会

※必要な方は、大刀洗町教育委員会（子ども課）・大刀洗町役場（健康福祉課）、保育園等に用紙があります。
※また、大刀洗町の HP (<http://www.town.tachiarai.fukuoka.jp/>) から「くらしの情報」→「子育て」→「子育て支援」→「子育てファイル れいんぼー」へアクセスしていただくとダウンロードしてご利用できます。
シートの一部は筑後地区ノーマライゼーション研究会の HP (http://www.geocities.jp/normalization_chikugo/) からでもダウンロード可能です。